

30.09.2024 Tarihli Günlük FX Bülteni

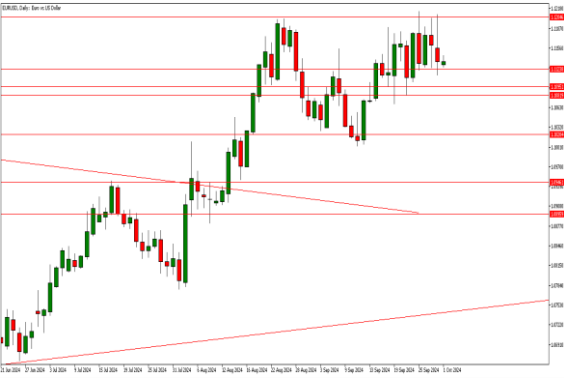
Yeni Ayda Verilere Dikkat.

Altın beklentilerimize paralel şekilde düzeltmesini yaptı. Asya seansında kısmi toparlanma ön planda. Önemli ABD verileri gün içinde fiyatlamaya üzerinde etkili olabilir. Kısmi realizasyonlar tamamlandı demek için erken ancak Dolar tarafındaki toparlanma yeterli güç bulamıyor. Bu nedenle ABD seansı öncesi Dolar'a karşı hareketler ön planda olabilir.

Ekonomik Ajanda

Zaman	Ülke	Önem	Açıklanacak	Beklenti	Önceki
17:00	EUR	***	ISM İmalat	47.60	47.20
17:00	US	**	JOLTS	7640M	7673M

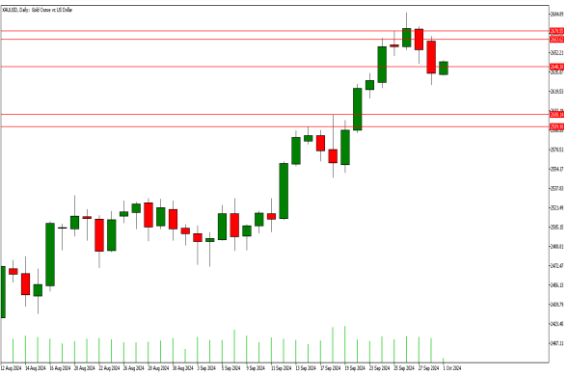
EURUSD: 1.1080 - 1.1095 Bölgesi Hedef Oldu Mu?



Destekler : 1.1120 - 1.1095 - 1.1080 Dirençler : 1.1200 - 1.1280 - 1.1340

EURUSD beklentilerimize paralel şekilde 1.1200 seviyesini kıramadı. Bu seviye oldukça güçlü ve kısa vadede kırılması mümkün gözüküyor. Bu nedenle geri çekilmeler, 1.1120 seviyesine doğru devam etti. Asya seansında bu seviyeden destek almaya çalışıyor. Ancak fiyatlamaya yükseliş için yeterince güçlü değil, 1.1120 seviyesinin altına bir hareket görülmesi halinde 1.1080 - 1.1095 bandı hedef haline gelebilir. Kısmi yükselişlerde ise, 1.1200 direnci takip edilmeli.

XAUUSD: 2640 Üzerinde Tutunmaya Çalışıyor.



Destekler : 2640 - 2600 - 2590

Dirençler : 2670 - 2700 - 2740

2670 seviyesinin kırılmamasıyla Altın 2640 seviyesinin altına geldi. Fiyatlamaya halen yukarı yönlü istekli olduğundan, satışlar kalıcı olamıyor. Asya seansında da tekrar 2640 seviyesinin üzerine atılmış durumda. Bu seviye üzerindeki kalıcılık 2670 seviyesine bir hareketi destekleyebilir. Bu nedenle satış tarafındaki beklentiler kısmen zayıf görülebilir. 2640 seviyesi altında stoplu yukarı yönlü hareketler ön planda olabilir. Tekrar 2640 seviyesinin altına gelmesi halinde, 2600 hedefi korunuyor.

BRENT - Kararsız Fiyatlamaya Satışı Destekleyebilir.



Destekler : 71.50 - 69.70 - 67.50 Dirençler : 74.70 - 76.50 - 79.10

Brent Petrol'deki yükseliş dün yeterli desteği bulamadı. Kararsız kapanışlarla birlikte, bugün aşağı yönlü baskı ön planda olabilir. Fiyatlamaya oldukça zayıf, bu nedenle 71.50 seviyesinin altında tekrar bir fiyatlamaya görülmesi aşağı yönlü hareketin alt bandına hareketi destekleyebilir. 71.50 üzerindeki hareketin yeterince güçlü olmaması da bu seviye altına hareketi destekleyebilir. 71.50 seviyesi altında 69.70 seviyesi takip edilmeye devam edilebilir.

NASDAQ : 19930 Önemi Koruyor.



Destekler : 19930 - 19625 - 19230 Dirençler : 20160 - 20400 - 20770

Nasdaq'da hafta açılışında kısmen toparlandı. Ancak halen yeterince güçlü değil. Yükselişi 19930 seviyesi üzerindeki fiyatlamaya destekliyor. Bu seviye üzerinde yukarı yönlü beklentiler devam edebilir. Asya seansındaki fiyatlamasının yükselişi devam ettirebilmesi için 20160 seviyesini kırmaması gerekmektedir. Kısmi geri çekilmelerde 19930 desteği önemini korumaya devam edecek.

Gümüş: Altın Hareketi Belirleyici.



Destekler : 31.40 - 30.80 - 30.20 Dirençler : 32.30 - 33.00 - 33.60

Gümüş de Altın ile birlikte sert geri çekildi. Geri çekilmeler 30.80 üzerinde destek buluyor. Asya seansında da 31.40 üzerine tekrar attığı söylenebilir. Bu nedenle ana hedef 32.30 seviyesi olarak görülebilir. Ancak tekrar 31.40 altında bir fiyatlamaya aşağı yönlü baskıyı artırabilir. Bu nedenle 31.40 altında temkinli olmakta fayda var.

Yasal Uyarı : Bu dokümanda yer alan her türlü bilgi, değerlendirme ve yorum Tera Yatırım Menkul Değerler A.Ş. KAS Departmanı tarafından hazırlanmış olup, burada sunulan bilgilerin doğruluğu ve bütünlüğü konusunda makul özen gösterilmiştir. Tera Yatırım Menkul Değerler A.Ş. olabilecek hatalar ve eksikliklerden sorumlu değildir. Burada yer alan fiyatlar, veriler ve bilgilerin tam ve doğru olduğu garanti edilemez, içerik haber verilmeksizin değiştirilebilir. Burada yer alan yorum ve tavsiyeler, yorum ve tavsiyede bulunanların kişisel görüşlerine dayanmaktadır. Herhangi bir yatırım aracının alım - satım önerisi ya da getiri vaadi olarak yorumlanmamalıdır. Bu belgede yer alan yatırımla ilgili bilgiler, yorumlar ve tavsiyeler yatırım danışmanlığı kapsamında değildir. Yatırım danışmanlığı hizmeti, yetkili kuruluşlar tarafından kişilerin risk ve getiri tercihleri dikkate alınarak kişiye özel sunulmaktadır. Burada yer alan yorum ve tavsiyeler ise genel niteliktedir. Burada yer alan görüşler, yatırımcının mali durumuna veya risk ve getiri tercihlerine uygun olmayabilir. Bu nedenle, sadece burada yer alan bilgilere dayanarak yatırım kararı verilmesi beklentilere uygun sonuçlar doğurmayabilir. Burada yer alan bilgi, değerlendirme, yorum ve istatistikî şekil ve değerlendirmelerin kullanımı sonucunda ortaya çıkacak doğrudan ve/veya dolaylı zararlardan Tera Yatırım Menkul Değerler A.Ş. sorumlu olmayacaktır. Tüm hakları saklıdır.